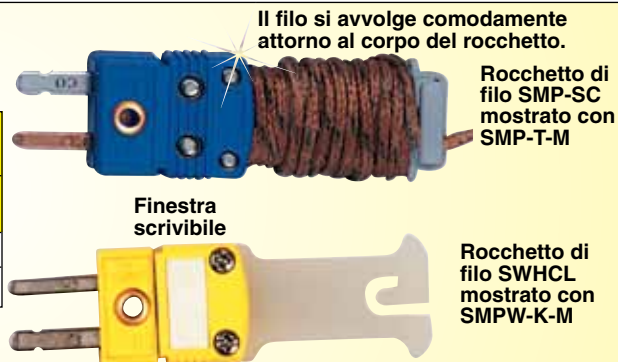


Accessori per connettori in miniatura.

Rocchetto di filo (coperchio per bobina).

Per ordinare, visitare il sito it.omega.com/smp-sc_mini_conn_acc per prezzi e dettagli.

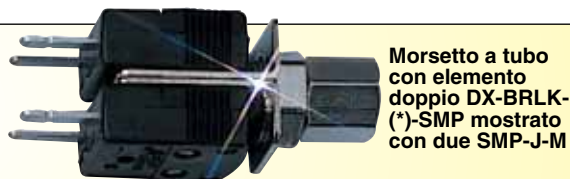
Codice prodotto		Connettori compatibili
SMP-SC	Confezione da 5	SMPW, HMPW
SWHCL	Confezione da 20	SMPW, HMPW



Morsetto a tubo con elemento doppio.

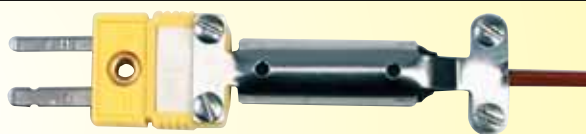
Codice prodotto	Connettori compatibili
DX-BRLK-(*)-SMP	SMPW, HMPW

*Inserire il diametro della sonda: "116" per 1/16", o "18" per 1/8"



Morsetto per cavo con ferrite.

Codice prodotto	Connettori compatibili
PCLM-SMP-FT	SMPW, GMP, HGMP
PCLM-SMP-RSC-FT	HMPW, MTP



Morsetto per cavo.

Codice prodotto	Connettori compatibili
PCLM-SMP	SMPW, HMPW
PCLM-NMP	NMP
PCLM-GMP	GMP, HGMP
PCLM-SMP-RSC	SMPW, HMPW (cavi di dimensioni maggiori)
PCLM-SHX	SHX-MF



Tubazione mini di scarico della tensione.

Codice prodotto	Connettori compatibili
MSRT-116-(*)	SMPW, HMPW, GMP, HGMP
MSRT-332-(*)	
MSRT-532-10	

*Inserire la quantità: selezionare la confezione da 5, 10, 50 o 100. Il numero centrale indica il diametro interno del tubo: "316" per 3/16", "332" per 3/32" "532" per 5/32".



Guaine in gomma.

Codice prodotto	Connettori compatibili
MRB	SMPW, HMPW
MRBS	SMPW, HMPW

MRB certificato fino a 200°; MRBS certificato fino a 450°.



Accessori per connettori in miniatura.

Molletta di sicurezza.

Per ordinare, visitare il sito it.omega.com/smp-sc_mini_conn_acc per prezzi e dettagli.

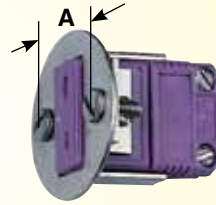
Codice prodotto	Connettori compatibili
SMCL	SMPW, GMP, HMPW, HGMP
FMCL	FMP, FMPW, HFMP, HFMPW

Molletta di sicurezza SMCL mostrata con GMP-T-MF.

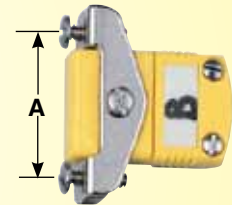


Staffe per montaggio a pannello (standard e con foro rotondo).

Codice prodotto	Connettori compatibili	Dimensione "A"
SMACL	SMPW, GMP, HMPW, HGMP	0,88"
MACL	NMP	0,88"
SRMACL	SMPW, GMP, HMPW, HGMP	0,67"
RMACL	NMP	0,67"



Staffa di montaggio a pannello SRMACL con foro rotondo.



Staffa di montaggio a pannello SMACL.

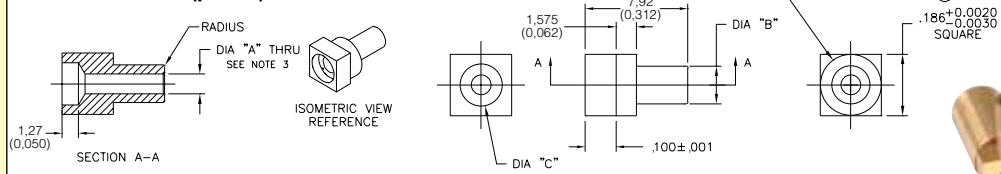
Riduttore di foro per cavi – Per cavi di misura inferiore con connettori SMPW.

Codice prodotto, confezioni da 20	Apertura del foro ridotto
RB-SMP-100	Diam. 2,54 (0,100")
RB-SMP-140	Diam. 3,55 (0,140")



Riduttori di foro per cavi RB-SMP-100 mostrati con SMPW-K-M.

Dimensioni: mm (pollici).



Boccole da crimpare.

Codice prodotto	Diam A-DI mm (pollici)	Diam B-DE mm (pollici)	Diam C mm (in)	Diam E mm (in)	Connettori compatibili
(*)B-SMP-CR020-(**)	0,56(0,022)	2,95 (0,116)	3,25 (0,128)	4,72 (0,186)	SHX, NMP, MTP, GMP, SMP, SMPW, FMPW
(*)B-SMP-CR032-(**)	0,89 (0,035)	2,95 (0,116)	3,25 (0,128)	4,72 (0,186)	
(*)B-SMP-CR040-(**)	1,09 (0,043)	2,95 (0,116)	3,25 (0,128)	4,72 (0,186)	
(*)B-SMP-CR1,5MM-(**)	1,57 (0,062)	2,95 (0,116)	3,25 (0,128)	4,72 (0,186)	
(*)B-SMP-CR062-(**)	1,65 (0,065)	2,95 (0,116)	3,25 (0,128)	4,72 (0,186)	
(*)B-SMP-CR093-(**)	2,44 (0,096)	4,72 (0,186)	3,96 (0,156)	N/D	
(*)B-SMP-CR3,0mm-(**)	3,10 (0,122)	4,72 (0,186)	3,96 (0,156)	N/D	
(*)B-SMP-CR125-(**)	3,25 (0,128)	4,72 (0,186)	3,96 (0,156)	N/D	

(*) Inserire "B" per ottone o "S" per acciaio inox
 (**) Inserire la quantità: "10" o "100". Il numero dopo "CR" indica il diametro delle sonde compatibili.
 Per ordinare la pinza crimpatrice da utilizzare con queste boccole, specificare il codice del modello **BB-SMT-CT**.

Esempio di ordine: **SB-SMP-CR040-100**, confezione da 100 boccole da crimpare in acciaio inox per sonda diametro 0,043.

Anelli di tenuta per morsetto in silicone da 0,25" di lunghezza.

Codice prodotto	Diametro interno	Diametro esterno	Lunghezza	Connettori compatibili
SSRT-CC-018-(*)	3,18 (0,125)	4,77 (0,188)	6,35 (0,250)	OSTW maschio o femmina
SSRT-CC-332-(*)	2,38 (0,094)			
SSRT-CC-116-(*)	1,59 (0,063)			
SSRT-CC-132-(*)	0,79 (0,032)			

*Inserire la quantità presente nella confezione: selezionabile tra 5, 10, 50 e 100.
 Il numero centrale indica il diametro interno dell'anello di tenuta per tubazioni di scarico della tensione di lunghezza 0,75"; per informazioni visitare omega.it

BREVETTATO
 Coperto da brevetti statunitensi ed internazionali e da richieste di brevetto pendenti.

