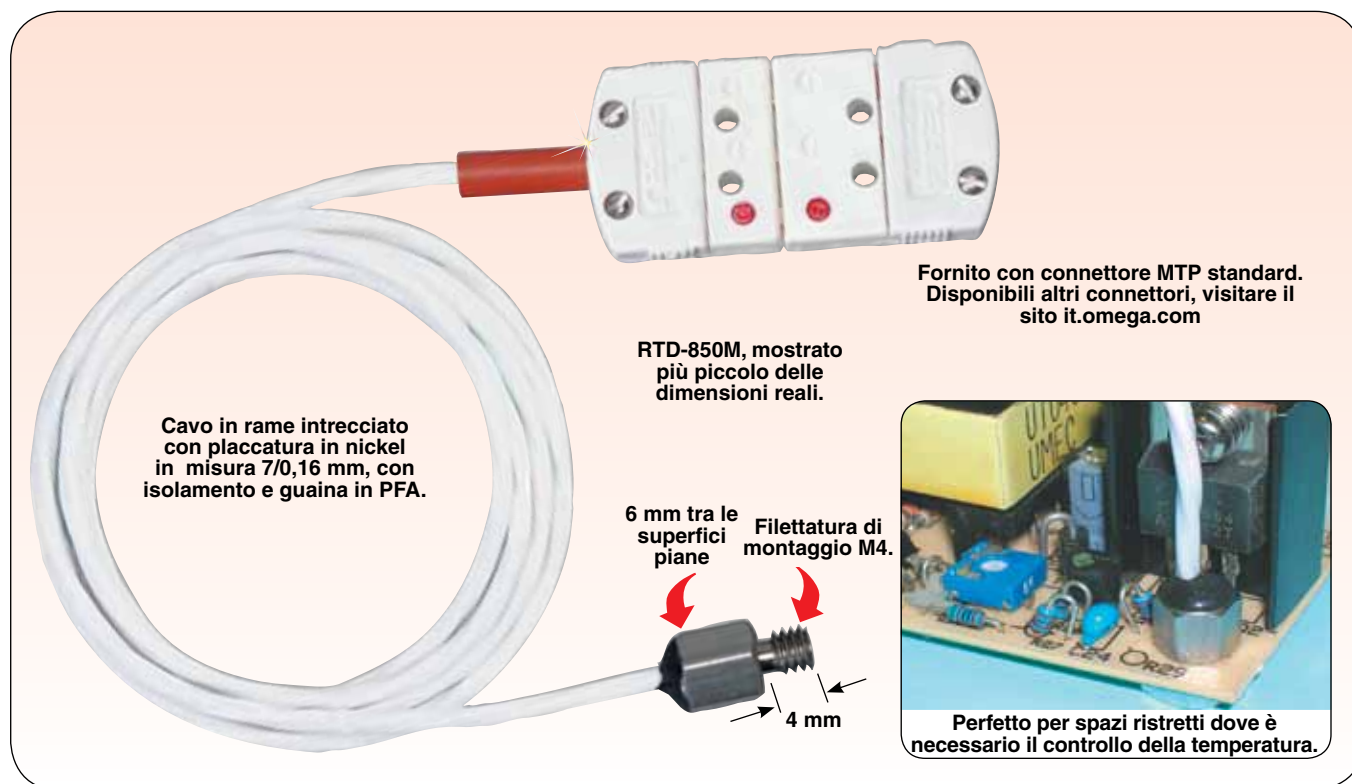


Sensore RTD/Pt100 con alloggiamento miniaturizzato.

Montaggio con vite prigioniera per l'uso in spazi limitati.



- ✓ Alloggiamento in acciaio inox con filettatura M4, installabile in spazi ristretti.
- ✓ Elemento standard in platino ad alta precisione, 100 Ω, DIN Classe "A".
- ✓ Configurazione a 3 fili per il collegamento alla maggior parte degli strumenti.



Per ordinare, visitare il sito it.omega.com/rtd-850 per prezzi e dettagli

Codice prodotto	Elemento sensibile	Cavo	Temperatura massima
RTD-850M-TA3F	100 Ω DIN Classe "A"	Lunghezza 1 m isolato in PFA	230 °C
RTD-850M-SPRTXM1	100 Ω DIN Classe "A"	Lunghezza 1 m isolato in PFA	230 °C
RTD-850M	100 Ω DIN Classe "A"	Lunghezza 1 m isolato in PFA	230 °C

Terminazioni disponibili: fornito con un connettore mini standard. Per il connettore per impieghi estremi, aggiungere "-OTP" al codice prodotto per il costo aggiuntivo. Per un connettore audio, aggiungere "-TA3F" al codice prodotto per il costo aggiuntivo.

Esempi di ordini: RTD-850M-OTP, 100 Ω Classe "A", DIN con connettore per impieghi estremi.
RTD-850M-SPRTX(M1), 100 Ω Classe "A", DIN con trasmettitore da 4 a 20 mA.

