

Termometro digitale RTD

Involucro in AISI 316 per applicazioni sanitarie, di lavaggio e marine.

DTG-RTD100 Series



Opzionale

- ✔ Grande display retroilluminato a più colori con cifre di 25 mm (1"), leggibile da oltre 10,7 m (35').
- ✔ Precisione fino a $\pm 0,2$ °C ($\pm 0,3$ °F) o $\pm 0,1\%$ della lettura.
- ✔ Si collega direttamente ai sensori RTD Pt100 a 3 fili.
- ✔ Uscita analogica standard da 4 a 20 mA, da 0 a 5 V CC o da 0 a 10 V CC.
- ✔ Alimentato direttamente dalla batteria interna o da un alimentatore CC esterno.
- ✔ Il software di impostazione e di manutenzione incluso, permette di eseguire la manutenzione e la calibrazione rapida attraverso la connessione USB.
- ✔ Il trasmettitore wireless opzionale invia le letture a dispositivi remoti e permette la registrazione di dati e la creazione di tabelle basate su PC.
- ✔ Funzionamento a bassa potenza e modalità di sospensione per prolungare la durata della batteria.
- ✔ La retroilluminazione dello schermo cambia da verde a blu in caso di allarme basso e da verde a rosso in caso di allarme alto.

Il nuovo termometro OMEGA della serie DTG-RTD100 dispone di un robusto involucro in AISI 316, progettato appositamente per le applicazioni di lavaggio, sanitarie e marine. Il grande display LCD retroilluminato contiene cifre grandi ed alte 25 mm (1") ed una barra grafica di 25 segmenti, in grado di renderlo facilmente leggibile da una distanza di 10,7 m (35').

**Cifre grandi
25 mm (1").**

Pennino magnetico (incluso).



DTG-RTD100-1/4-600-E-W-AB con staffa angolare e trasmettitore wireless opzionale, mostrato in dimensioni reali.

Una nuova caratteristica di sicurezza utilizza uno stilo magnetico (incluso) per l'attivazione della tastierina. Nessuna pressione accidentale dei pulsanti. Perfetto per chi ha le mani sporche o indossa guanti



I modelli sono disponibili con o senza sensori standard o sanitari integrati. Le caratteristiche standard includono: funzionamento con batteria interna od alimentatore CC esterno, uscita analogica ed allarmi programmabili dall'utente. Il trasmettitore wireless opzionale permette il controllo o, la registrazione di tabelle e la registrazione dei dati.

Collegamento di un'antenna per l'opzione wireless.

Disponibile trasmettitore wireless opzionale incorporato.

Staffa angolare opzionale per un utilizzo flessibile.

Una varietà di opzioni e configurazioni configurabili dall'utente include: intervalli di campionamento, unità e controllo.

Specifiche tecniche.

Intervallo: da -51 a 538 °C (da -60 a 1000 °F) (a seconda del sensore selezionato).

Precisione: ±0,2 °C (±0,3 °F) o ±0,1% della lettura.

Risoluzione: 0,1 °C (0,1 °F).

Ambiente di esercizio: da -40 a 70 °C (da -40 a 158 °F); fino al 100% UR senza condensa.

Ingresso sonda/sensore RTD: Pt100, 3 fili.

Tipo di display: LCD con retroilluminazione selezionabile.

Cifre del display: 4 cifre, fino a 9999.

Altezza caratteri: 25,4 mm (1,0").

Interfaccia col computer: USB (un cavo di programmazione incluso).

Intervallo di campionamento/visualizzazione: selezionabile dall'utente da 0,375 a 30 secondi, preimpostata a 1/secondo.

Alimentazione: batterie al litio da 3,0 V con capacità 4,8 Ah ("C" cell) incluse; da 12 a 24 V CC.

Durata della batteria (tipica): 1 anni*.

Uscita analogica: selezionabile dall'utente da 0 a 5 V CC, da 0 a 10 V CC o da 4 a 20 mA. Per funzionare richiede l'alimentazione esterna da 12 a 24 V CC.

Involucro: alloggiamento in acciaio inox AISI 316 e guarnizione centrale in ABS.

Finitura dell'involucro: alloggiamento in acciaio inox AISI 316.

Classificazione dell'involucro: NEMA 4 (IP65).

Impostazioni (USB/software).

Unità: °F, °C, K.

Allarmi: limiti d'allarme "alto" e "basso" selezionabili dall'utente.

Uscita analogica: scala selezionabile dall'utente.

Retroilluminazione: on/off, oppure 10 secondi, 30 secondi, 1 minuto, 5 minuti.

Trasmettitore wireless (opzionale): numero del canale, velocità di trasmissione, allarmi, offset sensore, registrazione grafica, registrazione digitale.

Dimensioni:

115,1 A* x 114,8 L x 74,2 mm P (4,53" x 4,52 x 2,92") (*l'altezza non comprende il sensore).

Peso: 0,72 kg (1,59 lb).

Opzione wireless.

Specifiche tecniche.

Frequenza di campionamento del trasmettitore:

programmabile dall'utente da 1 campione/2 minuti a 1 campione/ogni 2 secondi.

Trasmettitore/ricevitore in radiofrequenza (RF).

Portante: ISM 2,4 GHz.

Potenza RF in uscita: 10 dBm (10 mW).

Portata collegamento RF:

All'aperto in linea d'aria: fino a 120 m (400').

Al chiuso/in ambiente urbano: fino a 40 m (130').

Software (gratuito compreso): richiede Windows® 2000, XP o Vista (32 bit).

Batteria interna: due batterie al litio da 3,0 V con capacità 4,8 Ah ("C" cell) incluse.

Trasmissione dati all'host: lettura della temperatura, lettura della temperatura ambiente, trasmissione della forza RF e livello della batteria forza.

* Senza opzione wireless.

Leggibile fino a 10,7 m (35') di distanza!

Cifre grandi 25 mm (1")



Grafico a barra a 25 segmenti

Unità di temperatura °C/°F



Retroilluminazione allarme basso



Retroilluminazione allarme alto

Ricevitori wireless.

UWTC-REC4
Ricevitore



Ricezione dati da più trasmettitori (fino a 48), fornendo un'uscita analogica scalabile ritrasmissa, cablata, a 4 trasmettitori del sistema selezionati dall'utente.



UWTC-REC1



Ricezione dati da più trasmettitori (fino a 48), alimentato direttamente dalla connessione USB con il computer.



UWTC-REC2-D con uscita analogica e display.



Il ricevitore/host con ethernet è compatibile con connettori UWTC e UWRTD, trasmettitori e gruppi di sonde wireless. Si collega direttamente alla rete o a Internet, senza che sia necessario un PC!

Termometro RTD digitale con sensore integrato.

Opzioni sensore integrato.

Collegare il modello DTG-RTD100 ad un sensore approvato 3A per impieghi standard, PRS-3-100-A-S-0300-D1-M12-2, per una sonda con diametro di 1/4", 3" di lunghezza, con flangia di montaggio 1 1/2" 16AMP. Anche disponibile in lunghezze di 4, 5 e 6". Intervallo di temperatura da -50 a 200 °C (da -58 a 392 °F).



74-05



Esempio di ordine: DTG-RTD100-PRS-3-100-AS-300-D1, fornito completo di termometro e di sensore integrato lungo 3".

Collegare il modello DTG-RTD100 ad un sensore approvato 3A per sonda a gradini per impieghi gravosi, PRS-3-100-A-S-0300-D1-M12-2, (diametro da 3/16 a 3/8"), 3" di lunghezza, con flangia di installazione 1 1/2" 16AMP. Anche disponibile in lunghezze di 4, 5 e 6". Intervallo di temperatura da -50 a 200 °C (da -58 a 392 °F)

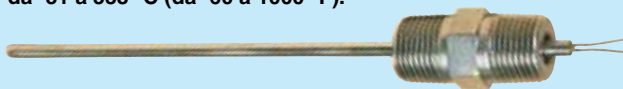


74-05



Esempio di ordine: DTG-RTD100-PRS-3-100-AH-400-D1, fornito completo di termometro e di sensore integrato lungo 4".

Sensore industriale, dia 1/8" o 1/4", struttura in acciaio inox AISI 316 e raccordo 1/2 x 1/2 NPT, intervallo di temperatura da -51 a 538 °C (da -60 a 1000 °F).



Esempio di ordine: DTG-RTD100-1/4-400-E, fornito completo di termometro e di sensore integrato lungo 4".

Opzioni pozzetto termometrico per sensori industriali.



Modelli standard in acciaio inox AISI 304 o 316, Serie 260L.



Modelli approvati 3A in acciaio inox AISI 316, Serie S. Visitare omega.com/thermowells per la scelta completa.

Opzione staffa angolare universale.



Esempio di ordine: DTG-RTD100-1/4-400-E-AB, staffa regolabile dall'utente, che consente la rotazione e l'inclinazione del sensore.

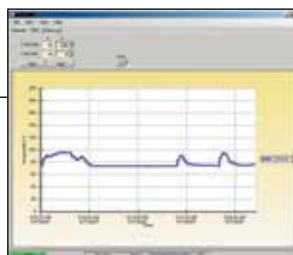
Collegamento di un'antenna per l'opzione wireless.



Stilo magnetico (incluso).

DTG-RTD100-PRS-3-100-AS-300-D1-W più piccola delle dimensioni reali.

Sensore integrato.



Time	Temp
12:00:00	500.5
12:00:05	500.5
12:00:10	500.5
12:00:15	500.5
12:00:20	500.5
12:00:25	500.5
12:00:30	500.5
12:00:35	500.5
12:00:40	500.5
12:00:45	500.5
12:00:50	500.5
12:00:55	500.5
12:01:00	500.5
12:01:05	500.5
12:01:10	500.5
12:01:15	500.5
12:01:20	500.5
12:01:25	500.5
12:01:30	500.5
12:01:35	500.5
12:01:40	500.5
12:01:45	500.5
12:01:50	500.5
12:01:55	500.5
12:02:00	500.5
12:02:05	500.5
12:02:10	500.5
12:02:15	500.5
12:02:20	500.5
12:02:25	500.5
12:02:30	500.5
12:02:35	500.5
12:02:40	500.5
12:02:45	500.5
12:02:50	500.5
12:02:55	500.5
12:03:00	500.5
12:03:05	500.5
12:03:10	500.5
12:03:15	500.5
12:03:20	500.5
12:03:25	500.5
12:03:30	500.5
12:03:35	500.5
12:03:40	500.5
12:03:45	500.5
12:03:50	500.5
12:03:55	500.5
12:04:00	500.5
12:04:05	500.5
12:04:10	500.5
12:04:15	500.5
12:04:20	500.5
12:04:25	500.5
12:04:30	500.5
12:04:35	500.5
12:04:40	500.5
12:04:45	500.5
12:04:50	500.5
12:04:55	500.5
12:05:00	500.5
12:05:05	500.5
12:05:10	500.5
12:05:15	500.5
12:05:20	500.5
12:05:25	500.5
12:05:30	500.5
12:05:35	500.5
12:05:40	500.5
12:05:45	500.5
12:05:50	500.5
12:05:55	500.5
12:06:00	500.5
12:06:05	500.5
12:06:10	500.5
12:06:15	500.5
12:06:20	500.5
12:06:25	500.5
12:06:30	500.5
12:06:35	500.5
12:06:40	500.5
12:06:45	500.5
12:06:50	500.5
12:06:55	500.5
12:07:00	500.5
12:07:05	500.5
12:07:10	500.5
12:07:15	500.5
12:07:20	500.5
12:07:25	500.5
12:07:30	500.5
12:07:35	500.5
12:07:40	500.5
12:07:45	500.5
12:07:50	500.5
12:07:55	500.5
12:08:00	500.5
12:08:05	500.5
12:08:10	500.5
12:08:15	500.5
12:08:20	500.5
12:08:25	500.5
12:08:30	500.5
12:08:35	500.5
12:08:40	500.5
12:08:45	500.5
12:08:50	500.5
12:08:55	500.5
12:09:00	500.5
12:09:05	500.5
12:09:10	500.5
12:09:15	500.5
12:09:20	500.5
12:09:25	500.5
12:09:30	500.5
12:09:35	500.5
12:09:40	500.5
12:09:45	500.5
12:09:50	500.5
12:09:55	500.5
12:10:00	500.5

I modelli wireless includono il software GRATUITO di controllo, di registrazione tabelle e di registrazione dati sul PC!

Termometro RTD digitale per utilizzo con sensore remoto.

Opzioni sensore remoto.

Sensore Pt100 con connettore maschio M12, approvato 3A, progettazione per impieghi standard con diametro 1/4", struttura in acciaio inox e calotta 1 1/2", 16AMP, lunghezze standard da 3 a 6". Intervallo di temperatura da -50 a 200 °C (da -58 a 392 °F).



74-05

Esempio di ordine: DTG-RTD100-M12-F-1, termometro con connettore M12 femmina, PRS-3-100-A-S-0600-D1-M12, sensore per impieghi standard da 6", con cavo M12-PVC-4-S-M-R-F-5 rivestito in PVC, lungo 5 m (16,4').

Sensore Pt100 approvato 3A con diametro di 3/8" (gradino a 3/16") per impieghi gravosi, con connettore maschio M12, struttura in acciaio inox e calotta 1 1/2", 16AMP, lunghezze standard da 3 a 6". Intervallo di temperatura da -50 a 200 °C (da -58 a 392 °F)



74-05

Esempio di ordine: DTG-RTD100-M12-F-1, termometro con connettore M12 femmina, PRS-3-100-A-H-0600-D1-M12, sensore per impieghi gravosi da 6", con cavo M12-PVC-4-S-M-R-F-5 rivestito in PVC, lungo 5 m (16,4').

Sensore industriale con diametro di 1/8" o 1/4", struttura in acciaio inox AISI 316, 1/2 NPT con connettore M12. Intervallo di temperatura da -50 a 260°C (da -58 a 500°F)

Esempio di ordine: DTG-RTD100-M12-F-1, termometro con connettore M12 femmina, PR-21B-3-100-A-1/4-0600-M12, sensore industriale da 6", con cavo M12C-PVC-4-S-M-R-F-5 rivestito in PVC, lungo 5 m (16,4').

Vedere it.omega.com per ordinare la staffa opzionale per il montaggio a parete.



DTG-RTD100-M12-M mostrato più piccolo delle dimensioni reali.

Modello femmina (-F) consigliato per le applicazioni di lavaggio.

Cavo di tipo M12 per usi generici con conduttori scoperti e connettore aggiuntivo M12 corrispondente incluso, installabile dall'utente.

Cavi opzionali con connettori M12C per il collegamento di un sensore remoto.

Cavi robusti rivestiti in PVC per applicazioni di lavaggio.

Dado AISI 316.

M12C-PVC-4-S-M-R-F-2 con connettori maschio e femmina ad angolo retto.

M12C-PVC-4-S-M-R-F-2 con connettori maschio e femmina dritti.

Sistema wireless multi-unità tipico per la registrazione di dati.

Mostrati più piccoli delle dimensioni reali.

Fino a 122 m (400')



DTG-RTD100, viene mostrato il modello con sensore remoto.

DTG-RTD100 mostrato con sonda industriale integrata e staffa angolare opzionale.

DTG-RTD100 mostrato con sensore sanitario integrato.

UWTC-REC1 ricevitore USB.

Computer portatile non incluso.

Termometro senza sensore.

Per ordinare	
Codice prodotto	Descrizione
DTG-RTD100	Termometro digitale con connessione interna per blocchi terminali
DTG-RTD100-M12-F	Termometro digitale con connettore femmina M12, compatibile con PR-21, 2 cavi, PR-22 e sensore PL M12
DTG-RTD100-M12-F-1	Termometro digitale con connettore femmina M12, compatibile con PR-21, 1 cavo, PRS con M12 e sensore PR 25 AP
DTG-RTD100-M12-M	Termometro digitale con connettore femmina M12, per usi con cavo di estensione e sensore compatibile
DTG-RTD100-M12-M-1	Termometro digitale con connettore femmina M12, per usi con cavo di estensione e sensore compatibile

Termometro con sensore integrato.

Codice prodotto	Descrizione
DTG-RTD100-PRS-3-100-AS-(*)-D1	Termometro RTD digitale con sensore Pt100 integrato per impieghi sanitari standard, diametro ¼", capsula 1½" Tri-Grip™ 16AMP
DTG-RTD100-PRS-3-100-AH-(*)-D1	Termometro RTD digitale con sensore Pt100 integrato per impieghi sanitari gravosi, diametro ⅜" (con gradino a ⅜"), capsula 1½" Tri-Grip™ 16AMP
DTG-RTD100-1/8-(*)-E	Termometro RTD digitale con sensore Pt100 integrato per impieghi standard, diametro ⅛"
DTG-RTD100-1/4-(*)-E	Termometro RTD digitale con sensore Pt100 integrato per impieghi standard, diametro ¼"

Sensori approvati 3A con connettore M12 (da usare con i termometri DTG-RTD100-M12-(*)-1).



Codice prodotto	Descrizione
PRS-3-100-A-S-(*)-D1-M12-2	Sensore Pt100 ¼" per impieghi sanitari standard 16AMP
PRS-3-100-A-H-(*)-D1-M12-2	Sensore Pt100 per impieghi sanitari gravosi, diametro ⅜" (con gradino a ⅜") 16AMP

Accessori.

Codice prodotto	Descrizione
DTG-RTD100-MB	Staffa di montaggio (non richiesta per i modelli con sensore integrato)
DTG-RTD100-SK	Kit di servizio, comprende coperchio per l'involucro, finestra trasparente, guarnizione, rondelle, viti
DTG-MS	Stilo magnetico di programmazione di riserva (confezione da 2 pezzi)
BATT-C-3V	Batteria sostitutiva, "C" cell, 3,6V al litio (2 richieste con l'opzione wireless)
UWTC-REC1	Ricevitore wireless USB 48 canali (utilizzato solo con opzione wireless)
UWTC-REC2-D-(*)	Ricetrasmittitore a 48 canali con uscita analogica e display digitale
UWTC-REC4-(**)	Ricevitore wireless a 48 canali per barra DIN con 4 uscite analogiche e allarmi
CAL-3†	Calibrazione con tracciabilità NIST (solo misuratore)
CAL-3-SYSTEM†	Calibrazione con tracciabilità NIST (misuratore e sonda)

Completo di manuale utente, cavo USB, software per l'utente, stilo magnetico per programmazione e batterie al litio "C" cell da 3,0 V.

* Specificare la lunghezza della sonda: "300" per 3", "400" per 4", "500" per 5" o "600" per 6".

** Specificare il segnale dell'uscita analogica: "V1" per 0-5 V CC; "V2" per 0-10 V CC; "TC" per termocoppia tipo K o "MA" per segnale 4-20 mA.

Per ordinare l'opzione con staffa angolabile, aggiungere il suffisso "-AB" al codice prodotto per il costo aggiuntivo.

Per ordinare con l'opzione trasmettitore wireless, aggiungere il suffisso "-W" al codice prodotto per il costo aggiuntivo.

Nota: le unità con opzione wireless richiedono un ricevitore serie UWTC o un ricetrasmittitore per poter funzionare.

Esempi di ordini: DTG-RTD100-1/4-600-E-W-AB, misuratore RTD con sonda industriale integrata Pt100, lunghezza 6", diametro ¼" con staffa angolabile e funzione wireless opzionali e ricevitore USB UWTC-REC1, a 48 canali.

DTG-RTD100-PRS-3-100-AS-300-D1, misuratore RTD con sonda sanitaria Pt100 integrata, lunghezza 3", diametro ¼".

DTG-RTD100-M12-M, misuratore RTD con connettore M12 maschio.