



Registratori circolari ad 1 o 2 canali.

Serie CT5100



Opzionale[†]

- ✓ Disco diagrammato da 254 mm (10").
- ✓ Versioni da 1 o 2 penne.
- ✓ Immissioni programmabili: termocoppia, RTD, corrente o tensione CC.
- ✓ Display a LED a 4 cifre, alte 14 mm (0,56").

I registratori circolari ad 1 o 2 canali della Serie CT5100 possono misurare e visualizzare fino a 2 variabili di processo. È possibile scegliere diversi ingressi programmabili. Tutte le funzioni del registratore e degli allarmi si configurano facilmente con i 3 tasti del quadro frontale. La profondità richiesta per il foro nel pannello è di soli 64 mm (2,5"), con un sporgenza di soli 33 mm (1,3").

Specifiche tecniche.

Ingressi.

Tipi/intervalli in ingresso

Termocoppia: J, K, T, R, S.

RTD: Platino 100 Ω , 0,00385 $\Omega/\text{°C}$.

Corrente CC: da 0 a 20 mA, da 4 a 20 mA; resistore shunt interno da 4,7 Ω .

Tensione CC: da 0 a 25 mV, da 0 a 50 mV, da 10 a 50 mV, da 0 a 5 V, da 1 a 5 V.

Impedenza: >100 M Ω per ingressi T/C e mV, 100 k Ω per ingressi 5 V, 4,7 Ω per ingressi μA .

Corrente di eccitazione RTD: 150 μA , tipica.

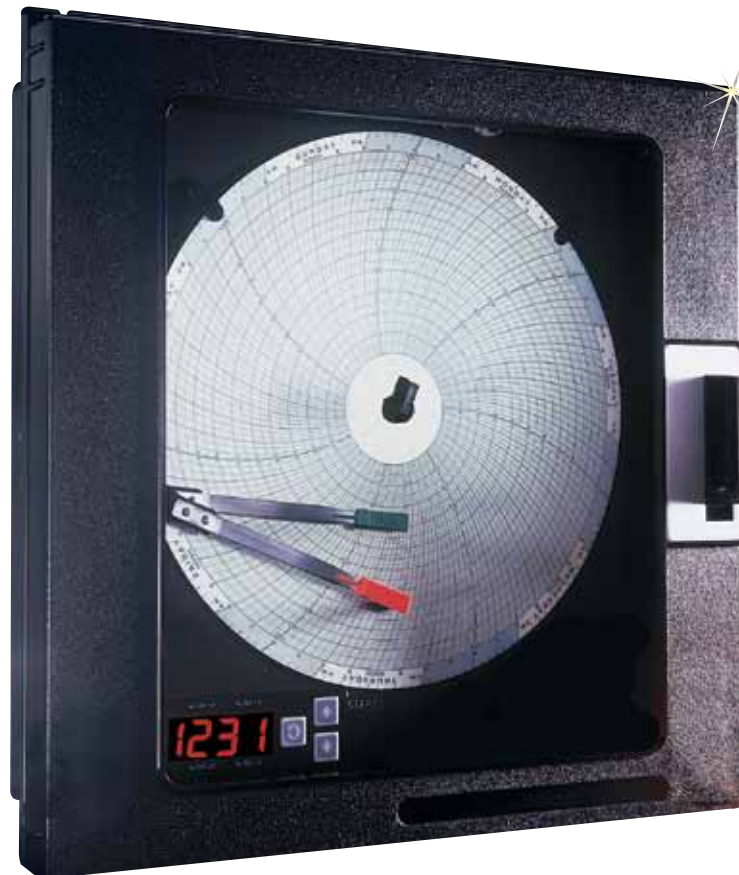
Velocità di scansione ingresso:

1 scansione al secondo per ingressi non RTD; 1 scansione ogni 1,2 secondi per ingressi RTD.

Correzione ingresso:

regolazione scostamento: da 999 a 999 unità.

Rilevamento di sensore guasto: se viene rilevato un guasto del sensore, il display visualizza "SnSr" e la penna va a fondo scala. Nessun guasto del sensore può essere rilevato per intervalli di volt e milliampere con base zero. Il display visualizza "Hi" 10% sopra l'estensione; il display visualizza "Lo" 10% sotto l'estensione o lo zero, in funzione del valore più alto.



CT5110 mostrato più piccolo delle dimensioni reali.

Prestazioni di ingresso sotto le condizioni di riferimento.

Errore di misurazione.

tipo J, K, T, R, S e RTD: $\pm 0,25\%$ dell'estensione ± 1 grado; mA, mV a V CC: $\pm 0,25\%$ dell'estensione della scala oltre a 1 cifra meno significativa.

Compensazione dell'errore di giunzione fredda: $\pm 0,2$ $^{\circ}\text{C}$ a 25 $^{\circ}\text{C}$ ($\pm 0,36$ $^{\circ}\text{F}$ a 77 $^{\circ}\text{F}$).

Scarto: deviazione di 0,04 $^{\circ}\text{C}$ da 25 $^{\circ}\text{C}$ (0,07 $^{\circ}\text{F}$ da 77 $^{\circ}\text{F}$).

Errore di linearizzazione:

T/C: $\pm 0,25$ $^{\circ}\text{C}$ (0,45 $^{\circ}\text{F}$) tipica, $\pm 0,5$ $^{\circ}\text{C}$ (0,9 $^{\circ}\text{F}$) nel caso peggiore.

RTD: $\pm 0,1$ $^{\circ}\text{C}$ (0,18 $^{\circ}\text{F}$) tipica, $\pm 0,3$ $^{\circ}\text{C}$ (0,54 $^{\circ}\text{F}$) nel caso peggiore.

Errore da temperatura ambiente:

$\pm 0,01\%$ dell'estensione per $^{\circ}\text{C}$ (1,8 $^{\circ}\text{F}$) di deviazione da 25 $^{\circ}\text{C}$ (77 $^{\circ}\text{F}$).

Deviazione o scarto di modo comune:

>120 dB a 50/60 Hz, max 260 V CA

Deviazione o scarto di modo normale:

85 dB minima a 60 Hz o superiore
Isolamento: 350 V CA, 500 V CC; gli ingressi condividono lo stesso segnale di massa.

Condizioni di riferimento.

Temperatura ambiente: 25 $^{\circ}\text{C}$ (77 $^{\circ}\text{F}$).

Umidità relativa: da 60 a 70% UR.

Tensione di alimentazione:

115 V CA, 60 Hz.

Resistenza sorgente:

<10 Ω per ingresso T/C.

Resistenza conduttore: <0,1 Ω (Pt100).

Registrazione.

Tipo di penna: punta in fibra, monouso.

Colore penna: penna 1—rosso; penna 2—verde.

Dimensioni del disco diagrammato: 254 mm D (10").

Azionamento del disco diagrammato: motore passo-passo.

Rotazione disco: configurabile dall'utente per 8 ore, 12 ore, 24 ore, 48 ore o 7 giorni.

Estensione grafico: estensione minimo-massimo da -9999 a 9999 unità.

Prestazioni di registrazione.

Precisione di registrazione del disco: 0,5% rispetto alla precisione del grafico di riferimento.

Precisione di rotazione del disco: $\pm 0,5\%$ del tempo di rotazione in assenza di urti

Interfaccia operatore.

Display: LED a 4 cifre rosse alte 14 mm (0,56"), 7 segmenti.

Indicatori di stato: 5 indicatori di stato d'allarme a LED rossi, 1 indicatore a LED verde per la penna 2.

[†]Fare riferimento alla nota a piè di pagina successiva per le informazioni sull'ordinazione di categoria CE.

Intervalli.

Tipo di sensore	Specifiche sensore	Codice	Intervallo di riferimento °C	Intervallo di riferimento °F
T/C	Ferro-Costantina	J	Da 0 a 760	Da 0 a 1400
	CHROMEQA®-ALOMEGA®	K	Da 0 a 1360	Da 0 a 2500
	Rame-Costantina	T	Da -200 a 400	Da -330 a 752
	Platino 13% rodio-platino	R	Da 200 a 1650	Da 400 a 3000
	Platino 10% rodio-platino	S	Da 200 a 1650	Da 400 a 3000
RTD	Platino 100 Ω, 0,00385 Ω/Ω/°C	Pt100	Da -140 a 400	Da -220 a 752

Tastierina numerica: 3 tasti per la programmazione e il funzionamento dell'unità.

Modalità di visualizzazione: normale: valori di processo o vuoton

Allarmi.

Numero: fino a 2 allarmi di processo per ciascuno dei 2 ingressi.

Tipo: processo alto o basso.

Dispositivo limite: limiti opzionali alto/ basso per ogni ingresso con uscita normale (agganciata); l'uscita normalmente aperta si mantiene aperta; pulsante di reset rosso alla destra del display.

Isteresi: completamente regolabile, da 0 a 200 unità, lato singolo.

Sicurezza: possono essere inibiti i cambiamenti del punto di impostazione allarme.

Azione sensore di guasto: l'allarme funziona normalmente in condizioni "Hi" e "Lo"; i relè di allarme non sono alimentati in condizione di interruzione "SnSr" del sensore.

Uscite su relè.

Relè: SPDT; contatti resistivi nominali 5 A a 115 V CA, 2,5 A resistivi a 230 V CA, 1/2 hp a 230 V CA (monofase), 250 VA a 115/230 V CA.

Requisiti di alimentazione.

Tensione linea: 90/264 V CA, 50/60 Hz; opzionale: da 20 a 50 V CA, 50/60 Hz o da 22 a 65 V CC.

Consumo elettrico: max 18 VA.

Costruzione.

Involucro: involucro in NorylR stampato a iniezione e coperchio con finestra in acrilico.

Classificazione NEMA: NEMA 3 (IP54)

Ingressi canalina: 3 aperture sul lato destro.

Montaggio: a pannello o a parete.

Dimensioni generali:

355,6 L x 355,6 A x 96,5 mm P (14 x 14 x 3,8").

Dimensioni del foro del pannello:

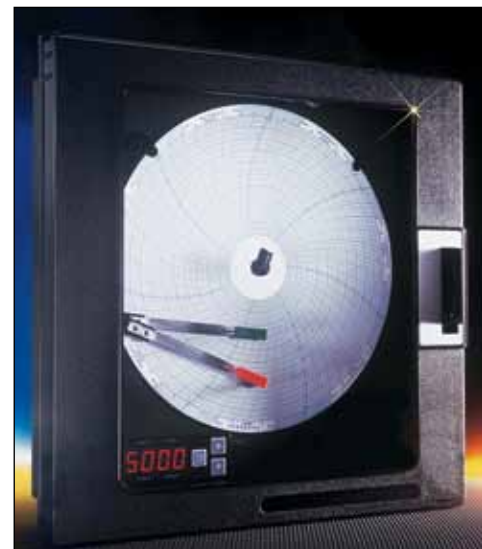
322,58 L x 322,58 mm A (12,7 x 12,7").

Profondità dietro il pannello: 64 mm (2,5").

Sporgenza dal pannello: 33 mm (1,3").

Peso: 8,8 kg (15 lb) max.

Riadattamento: con piastra di adattamento, si adatta all'intaglio o dimensioni del foro di alloggiamento per il modello CT7000.



CT5100 mostrato più piccolo delle dimensioni reali.

Condizioni ambientali e di esercizio.

Temperatura di esercizio: da 0 a 50 °C (da 32 a 122 °F).

Temperatura di stoccaggio: da -40 a 65 °C (da -4 a 149 °F).

Umidità: da 10 a 90% UR, senza condensa.

Dati di riferimento generali.

Backup dei dati: EEPROM per parametri di configurazione e dati di calibrazione; EEPROM per punti di impostazione allarme.

Certificazione e conformità.

Sicurezza:

Approvato UL per gli USA.
UL 1092, UL 916 e QUXY, in corso.

Certificati UL per il Canada:
Spec CSA 142, in corso.

Limite/Dispositivo: FM, in corso.

Accessori.

Codice prodotto	Descrizione
CT7000-GREEN	Penne verdi, conf. da 5, solo canale 2
CT7000-RED	Penne rosse, conf. da 5, solo canale 1
CT7000C-0-100/24	Disco diagrammato circolare, 100 pezzi., 24 ore
CT7000C-0-100/7	Disco diagrammato circolare, 100 pezzi., 7 giorni
CT7000C-0-300/24	Disco diagrammato circolare, 100 pezzi., 24 ore
CT7000C-0-300/7	Disco diagrammato circolare, 100 pezzi., 7 giorni
CT7000C-0-2500/24	Disco diagrammato circolare, 100 pezzi., 24 ore
CT7000C-GENERIC/24HR	Disco diagrammato circolare, 100 pezzi., 24 ore

Nota: Altri intervalli disponibili. Consultare la divisione vendite per i dettagli.

Per l'ordinazione visitare il sito it.omega.com/ct5100 per prezzi e dettagli.

Codice prodotto	Descrizione
CT5100	Registratore a 1 penna
CT5101	Registratore a 1 penna con 1 relè d'allarme
CT5102	Registratore a 1 penna con 2 relè d'allarme
CT5100-LOCK	Registratore a 1 penna con blocco sportello
CT5110	Registratore a 2 penne
CT5112	Registratore a 2 penne con 1 relè d'allarme per canale
CT5114	Registratore a 2 penne con 2 relè d'allarme per canale
CT5110-LOCK	Registratore a 2 penne con blocco sportello

Viene fornito con una confezione di carta, 1 penna per canale ed il manuale utente.

Per l'alimentatore del trasmettitore, aggiungere "-XPS" al numero del modello.

Per ordinare con approvazione CE, aggiungere il suffisso "-CE" al numero di modello.

Esempi di ordini: CT5100, registratore a 1 penna e CT7000C-0-100/7, 100 fogli di carta diagrammata.

CT5102, registratore a 1 penna con 2 relè d'allarme.

OCW-1 OMEGACARESM estende la garanzia standard di 2 anni fino a un totale di 3 anni.