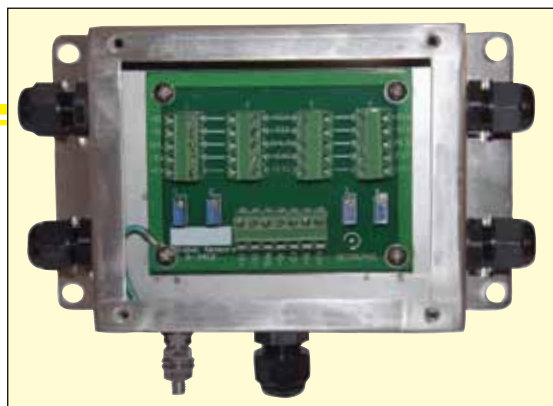


SCATOLA SOMMATORIA PER CELLE DI CARICO MULTIPLE. SOMMA 2, 3 O 4 CELLE DI CARICO.

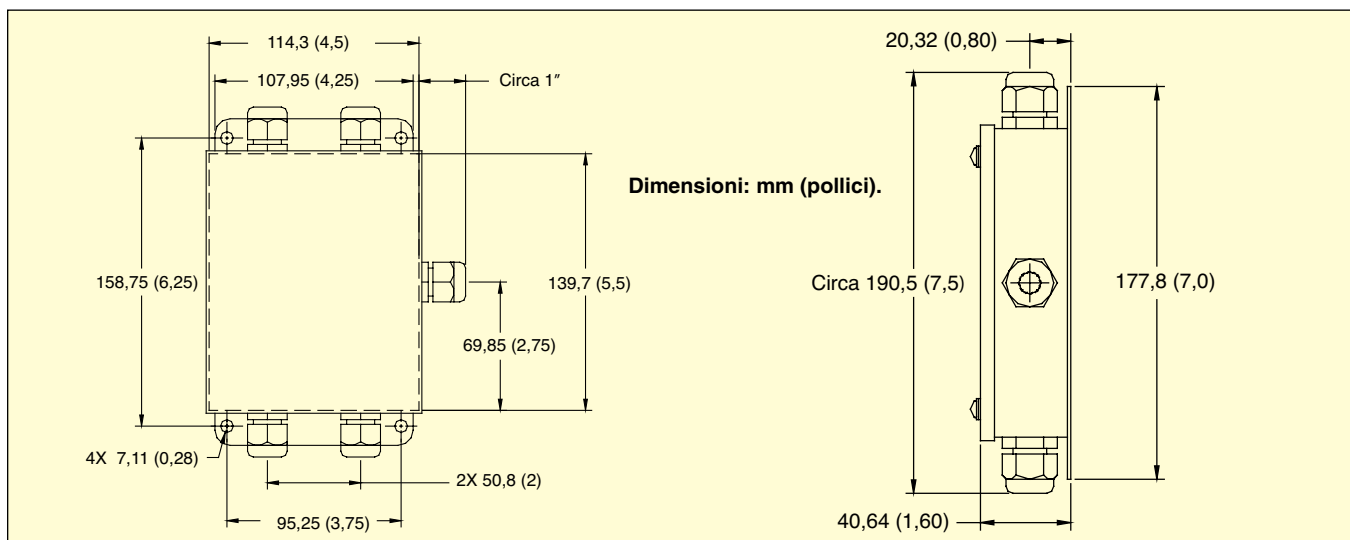
JBOX-4-ET

JBOX-4-ET, mostrata più piccola delle dimensioni reali.



- ✓ In acciaio inox per impieghi gravosi.
- ✓ Con involucro sigillato con guarnizione.
- ✓ Trim di eccitazione per una facile configurazione.

La scatola sommatrice per celle di carico (nota anche come J-box) accetta ingressi da celle di carico multiple e ne combina le uscite in un'unica che rappresenta il carico totale. Tutte le celle di carico devono avere la stessa capacità ed uscite comprese nel 3,2% di ciascuna. Per variazioni maggiori è necessario aggiungere dei resistori. Le celle di carico trimmate allo 0,25% di intercambiabilità o che hanno tolleranze di uscita inferiori a $\pm 3,2\%$ funzioneranno senza resistori aggiuntivi.



Per ordinare, visitare il sito it.omega.com/jbox4et per prezzi e dettagli.

CODICE PRODOTTO	DESCRIZIONE
JBOX4-ET	Trim di eccitazione; somma 2, 3 o 4 celle di carico
JBOX4-ST	Trim di segnale; somma 2, 3 o 4 celle di carico

Esempio di ordine: JBOX4-ET, scatola sommatrice con trim di eccitazione, in acciaio inox per 2, 3 o 4 celle di carico.